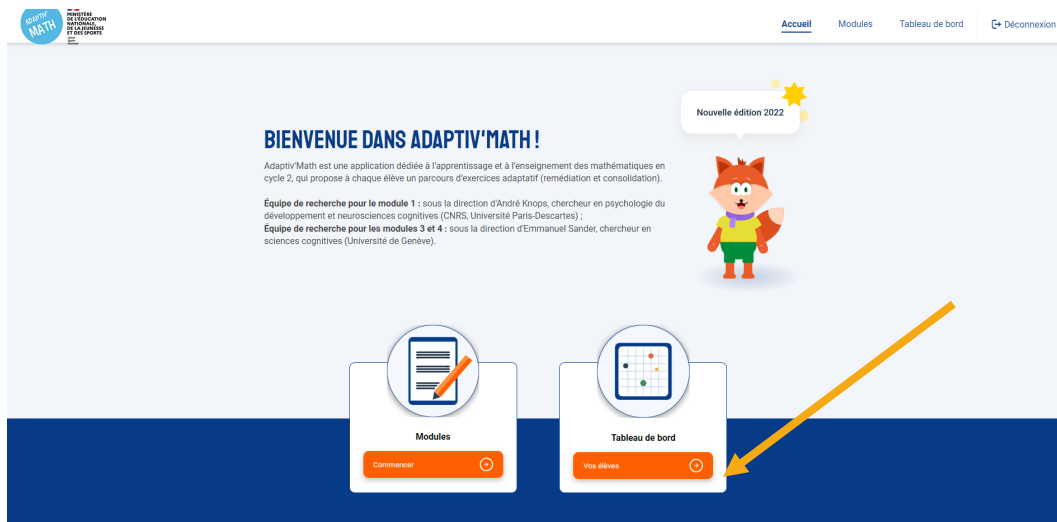


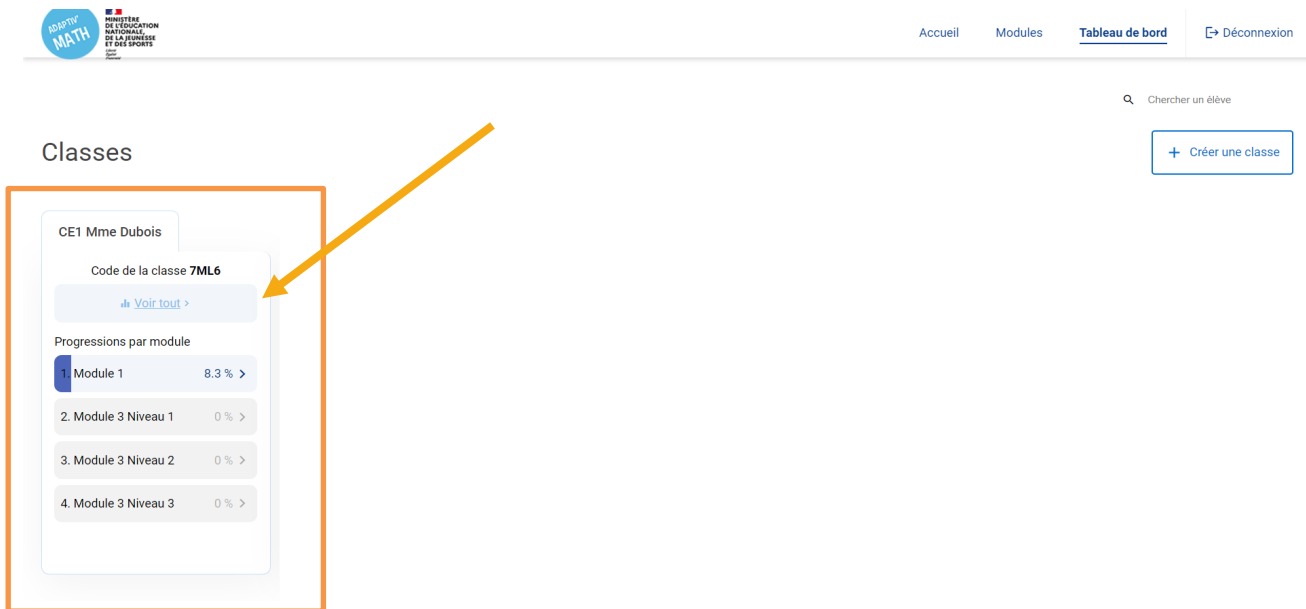
SUIVRE LA PROGRESSION DE LA CLASSE ET DES ÉLÈVES

Grâce aux tableaux de bord vous allez pouvoir suivre la progression de votre classe, de groupes d'élèves et d'élèves individuellement.

1. Dans l'interface professeur cliquez sur « Vos élèves »



2. Sur cet écran vous avez une avancée globale de votre classe sur les différents modules. Pour en savoir plus cliquez sur « Voir tout »





- Sur cette page vous allez retrouver l'avancée de la classe par module (**flèche orange**) et le nombre d'élèves rencontrant des difficultés ou au contraire ayant surmonté des difficultés de compréhension (**encadré vert**). Sur la partie droite de la page vous pouvez consulter la liste de ces élèves (**encadré rose**).

Pour avoir plus de détail sur les objectifs travaillés par vos élèves cliquez sur la barre de progression (**flèche orange**).

Classes - CE1 Mme Dubois

Classe CE1 Mme Dubois :
Code de la classe 7ML6

Vue d'ensemble

Élève

Modules

1. Module 1
Progression 8.3% >
6 progressions enregistrées
2 élèves rencontrant une difficulté de compréhension
3 élèves ayant surmonté une difficulté de compréhension

2. Module 3 Niveau 1
0%
0 progression enregistrée

3. Module 3 Niveau 2
0%
0 progression enregistrée

Gérer les modules

Élèves

Ajouter un élève

Nom Modules avec alertes

Lisa ABADA M1

Marie HALLSTEAD M1

Voir tous les élèves

- Sur ce tableau vous pouvez retrouver le nom de tous vos élèves sur la partie gauche de l'écran et tous les objectifs qui compose le module 1.

Classes - CE1 Mme Dubois - Progression

Progression

Classes CE1 Mme Dubois Modules 1. Module 1

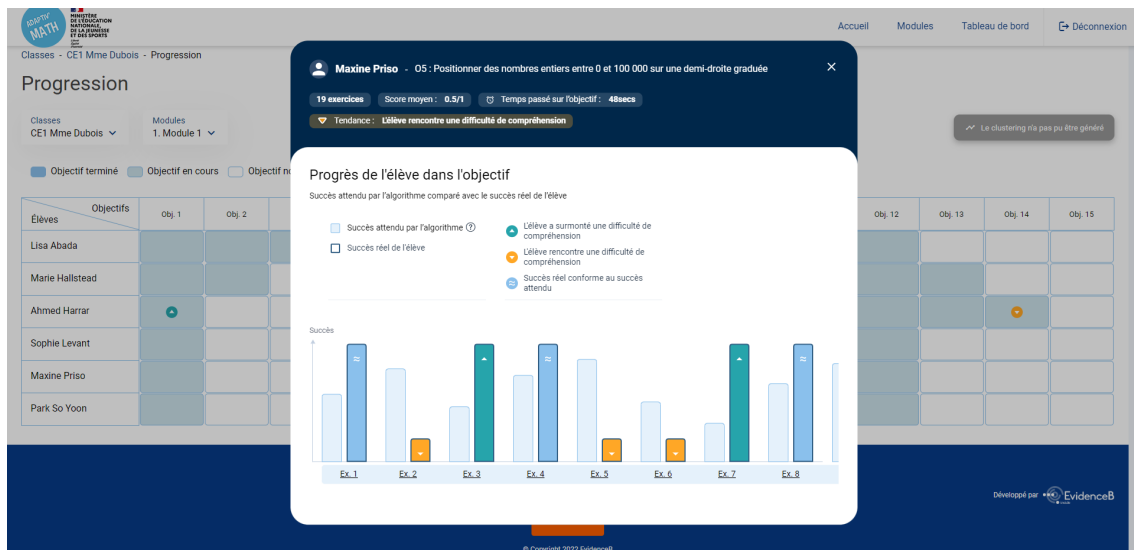
Objetif terminé (bleu clair) | Objetif en cours (bleu foncé) | Objetif non commencé (blanc) | L'élève a surmonté une difficulté de compréhension (bleu avec +) | L'élève rencontre une difficulté de compréhension (orange avec -)

| Élèves | Obj. 1 | Obj. 2 | Obj. 3 | Obj. 4 | Obj. 5 | Obj. 6 | Obj. 7 | Obj. 8 | Obj. 9 | Obj. 10 | Obj. 11 | Obj. 12 | Obj. 13 | Obj. 14 | Obj. 15 |
|-----------------|------------------|------------------|------------------|------------------|------------------|------------------|------------------|------------------|------------------|------------------|------------------|------------------|------------------|------------------|------------------|
| Lisa Abada | Objetif en cours | Objetif en cours | Objetif en cours | Objetif en cours | Alerte orange | Objetif en cours | Objetif en cours | Objetif en cours | Objetif en cours | Objetif en cours | Objetif en cours | Objetif en cours | Objetif en cours | Objetif en cours | Objetif en cours |
| Marie Hallstead | Objetif terminé | Objetif terminé | Objetif en cours | Objetif terminé | Alerte bleu | Objetif en cours | Objetif en cours | Objetif en cours | Objetif en cours | Objetif en cours | Objetif en cours | Objetif en cours | Objetif en cours | Objetif en cours | Objetif en cours |
| Ahmed Harrar | Alerte bleu | Objetif en cours | Objetif en cours | Objetif en cours | Alerte bleu | Objetif en cours | Objetif en cours | Objetif en cours | Objetif en cours | Objetif en cours | Objetif en cours | Objetif en cours | Objetif en cours | Alerte orange | Objetif en cours |
| Sophie Levant | Objetif en cours | Objetif en cours | Objetif en cours | Objetif en cours | Objetif en cours | Objetif en cours | Objetif en cours | Objetif en cours | Alerte bleu | Objetif en cours | Objetif en cours | Objetif en cours | Objetif en cours | Objetif en cours | Objetif en cours |
| Maxine Priso | Objetif en cours | Objetif en cours | Objetif en cours | Alerte orange | Alerte orange | Objetif en cours | Objetif en cours | Objetif en cours | Objetif en cours | Objetif en cours | Alerte bleu | Objetif en cours | Objetif en cours | Objetif en cours | Objetif en cours |
| Park So Yoon | Objetif en cours | Objetif en cours | Objetif en cours | Objetif en cours | Objetif en cours | Objetif en cours | Objetif en cours | Objetif en cours | Objetif en cours | Objetif en cours | Objetif en cours | Objetif en cours | Objetif en cours | Objetif en cours | Objetif en cours |

- En bleu clair : un objectif en cours
- En bleu foncé : un objectif terminé
- En blanc : un objectif non commencé
- Alerte bleu + : l'élève a surmonté une difficulté de compréhension
- Alerte orange - : l'élève rencontre une difficulté de compréhension

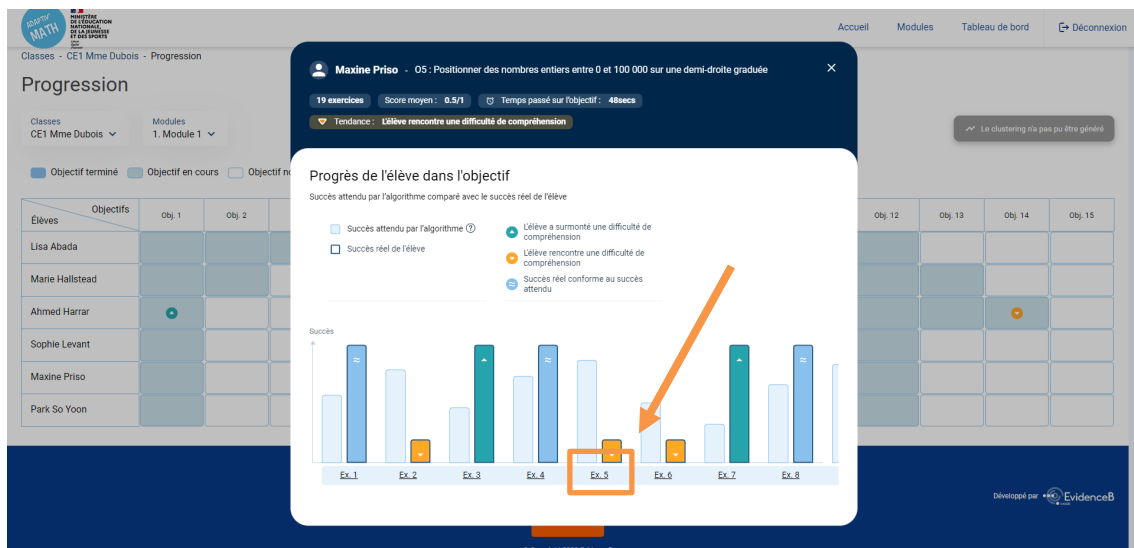
Les alertes sont là pour vous indiquer rapidement où vos élèves ont des difficultés. Si vous souhaitez en savoir plus vous pouvez cliquer sur n'importe quelle case du tableau.

- La fenêtre d'historique d'exercices de l'élève apparaît à l'écran. Vous allez y retrouver sur la partie haute en bleu :
 - Le nom de l'élève
 - Le nom de l'objectif
 - Le nombre d'exercices réalisés, le score moyen et le temps passé sur l'objectif
 - La tendance de l'élève qui peut être une des suivantes :
 - L'élève rencontre une difficulté de compréhension
 - L'élève a surmonté une difficulté de compréhension
 - Succès réel conforme au succès attendu



Sur le reste de cette fenêtre vous pouvez consulter le parcours personnalisé de l'élève et tous les exercices qu'il a eu. Pour chaque exercice fait, deux barres s'affichent : la prédiction de l'algorithme (barre en bleu clair) et le résultat réel de l'élève (barre en couleur). Vous pouvez observer comment l'algorithme ajuste la difficulté du parcours en continu, en fonction des résultats de l'élève.

Si un élève rencontre plusieurs difficultés vous pouvez cliquer sur « Ex. [nombre] » pour voir quel exercice pose problème à l'élève.



Module 1 Comparer des nombres (1) Taille identique (valeurs de 1 à 9)

...e sur le nombre qui a la valeur la plus grande.

Objectif 9

Comparer des nombres entiers situés entre 1 et 20

Démarche

Comparer des nombres entiers situés entre 1 et 20. Représentation symbolique chiffrée.

Activité 2

Comparer des nombres (représentation symbolique chiffrée) de 1 à 9. Les chiffres des deux nombres à comparer sont de taille identique.

3

7

Valider

- Pour accéder à la fiche complète de l'élève sur le module. Fermez la fenêtre et cliquez sur le prénom d'un élève de la classe.

ADAPTIV MATH

Accueil Modules Tableau de bord Déconnexion

Classes - CE1 Mme Dubois - Progression

Progression

Classes CE1 Mme Dubois Modules 1. Module 1

Objectif terminé
 Objectif en cours
 Objectif non commencé
 L'élève a surmonté une difficulté de compréhension
 L'élève rencontre une difficulté de compréhension

| Élèves | Obj. 1 | Obj. 2 | Obj. 3 | Obj. 4 | Obj. 5 | Obj. 6 | Obj. 7 | Obj. 8 | Obj. 9 | Obj. 10 | Obj. 11 | Obj. 12 | Obj. 13 | Obj. 14 | Obj. 15 |
|-----------------|--------|--------|--------|--------|--------|--------|--------|--------|--------|---------|---------|---------|---------|---------|---------|
| Lisa Abada | | | | | 🟡 | | | | | | | | | | |
| Marie Hallstead | | | | | 🟢 | | | | | | | | | | |
| Ahmed Harrar | 🟢 | | | | 🟢 | | | | | | | | | 🟡 | |
| Sophie Levant | | | | | | | | | 🟢 | | | | | | |
| Maxine Priso | | | | 🟡 | 🟡 | | | | | | 🟢 | | | | |
| Park So Yoon | | | | | | | | | | | | | | | |

- La fiche de l'élève apparait à l'écran. Vous pouvez y voir le temps que l'élève a passé sur le module par semaine et les objectifs sur lesquels ils travaillent. Vous avez aussi la possibilité de filtrer sur les objectifs terminés, en cours où les difficultés que rencontrent l'élève

ADAPTIV MATH

Accueil Modules Tableau de bord Déconnexion

Classes - CE1 Mme Dubois - Progression - Groupes

Park So Yoon

Temps consacré à la ressource

08/08/2022 - 14/08/2022

00:03 cette semaine

Progression

Toute la progression

1. Module 1

Obj. 1 Obj. 2 Obj. 3 Obj. 4 Obj. 5 Obj. 6 Obj. 7 Obj. 8 Obj. 9 Obj. 10 Obj. 11 Obj. 12 Obj. 13 Obj. 14

Moyenne de la classe: 0/3%